

# Conseil des Aîné.es

16 octobre 2024



**SYTRAL**  
MOBILITÉS

**MÉTROPOLE**  
**GRAND LYON**

# Sujets présentés :

- Une nouvelle offre de transport en commun pour la Presqu'île
- Des navettes pour la desserte de la Croix Rousse
- Navette fluviale

# Une nouvelle offre de transport en commun pour la Presqu'île

**Juin 2025 - LE RÉSEAU DE BUS EN PRESQU'ÎLE**

## JUIN 2025 - Pôles multimodaux relocalisés & optimisés



### Juin 2025 – les pôles Hôtel de Ville, Cordeliers et Bellecour aménagés pour :

- **augmenter l'efficacité** des lignes de bus avec des **itinéraires simplifiés** ;
- **favoriser** une meilleure **connexion au métro** ;
- **accompagner les nouvelles correspondances** avec des espaces publics et cheminements piétons repensés



## Un réseau bus encore plus attractif et performant

Les lignes C3, C13, C14, C18 passent rue Grenette et sur les quais de Saône, la ligne 19 effectue son terminus à Saint-Paul, la ligne 27 suit également les quais de Saône; ces dessertes offrent :

- plus de régularité et de fiabilité de temps de parcours grâce aux couloirs bus,
- de nouvelles dessertes et une proximité avec le Vieux Lyon

Le terminus de ligne C18 a été choisi suite à la concertation menée à l'été 2023, SYTRAL Mobilités investit dans un véhicule supplémentaire sur la ligne

## Juin 2025 : la rue Grenette transformée, moins bruyante, moins polluée !

**Moins de trafic** : les 1000 voitures qui circulaient par heure entre 7h et 9h30 cèdent leur place à 72 bus/heure, soit autant de bus que dans la rue Serlin près de l'Hôtel de Ville aujourd'hui,

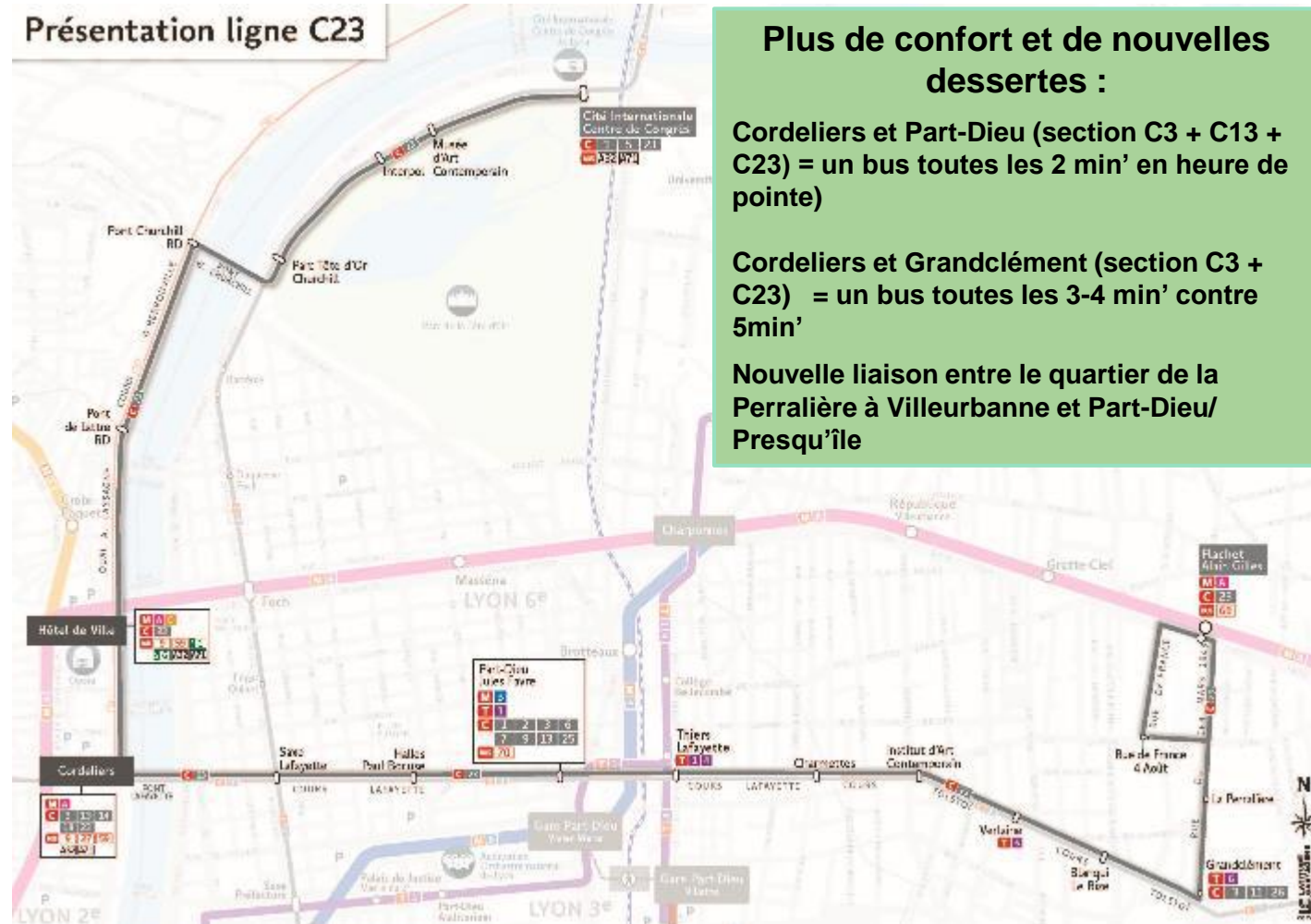
- Pour les lignes **C14 et C18 + 30% de capacité pour plus de confort,**
- Et un choix de bus électrique (IMC) **très silencieux, moins polluant et sans ligne aérienne de contact !**



**Nouvelle offre majeure de 10km C23 reliera Cité internationale, le parc de la Tête d'Or, Hôtel de Ville, Cordeliers, Part-Dieu, Grandclément et le métro A Flachet à Villeurbanne**

- **Fréquence de 10 minutes** en heure de pointe,
- **Amplitude de 5h00 à 0h00**
- 45 minutes pour relier Flachet à Cité Internationale, dont : **10 min entre Cordelier et Part-Dieu**; 20 min entre Cordeliers et Perralière
- 2,6 millions d'€/ an de fonctionnement

Présentation ligne C23



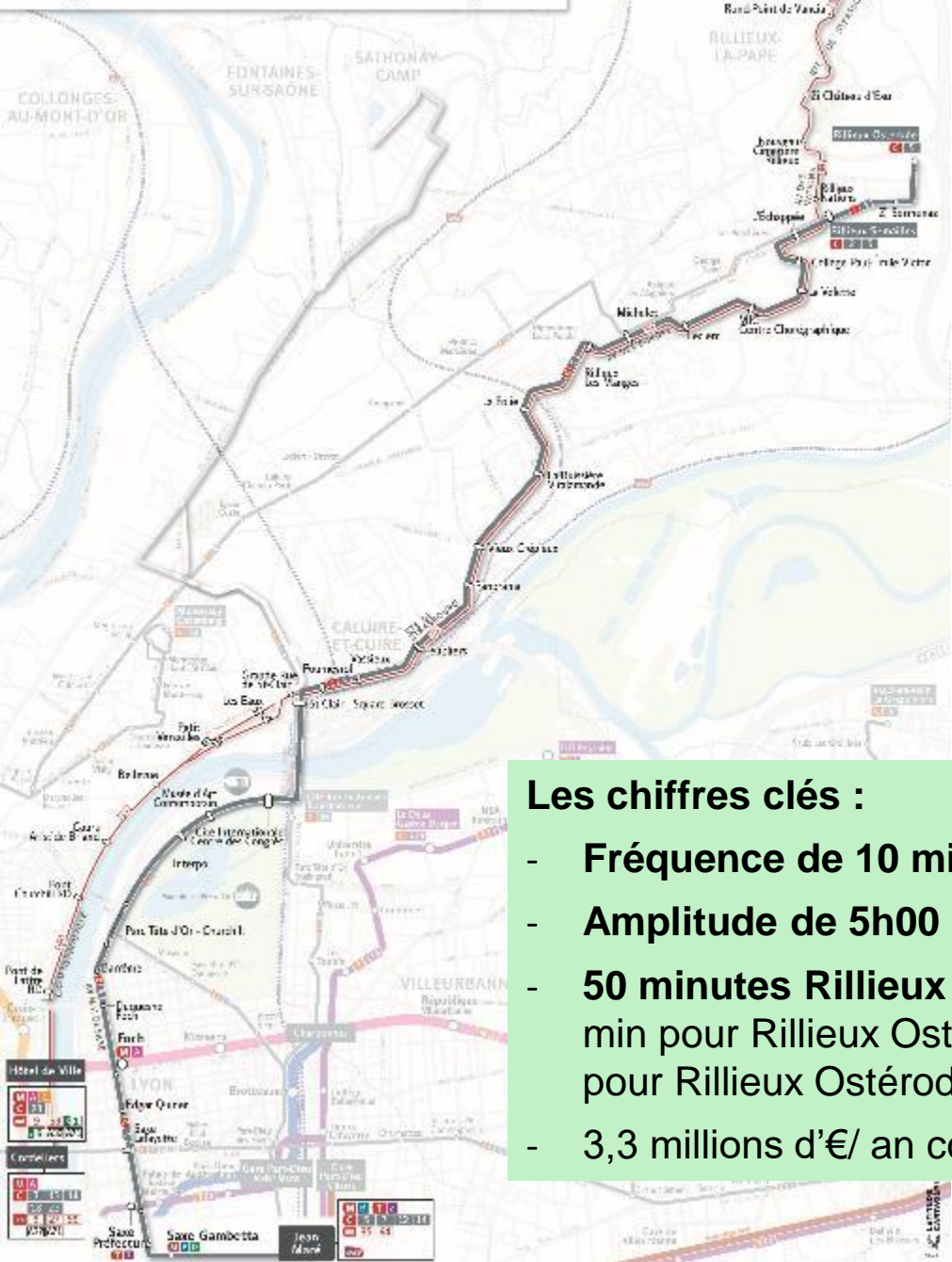
**Plus de confort et de nouvelles dessertes :**

**Cordeliers et Part-Dieu (section C3 + C13 + C23) = un bus toutes les 2 min' en heure de pointe)**

**Cordeliers et Grandclément (section C3 + C23) = un bus toutes les 3-4 min' contre 5min'**

**Nouvelle liaison entre le quartier de la Perralière à Villeurbanne et Part-Dieu/ Presqu'île**

# Refonte de la desserte en accès du plateau Nord vers la Presqu'île



## Juin 25 : une nouvelle offre pour renforcer les liaisons Plateau Nord/ Presqu'île

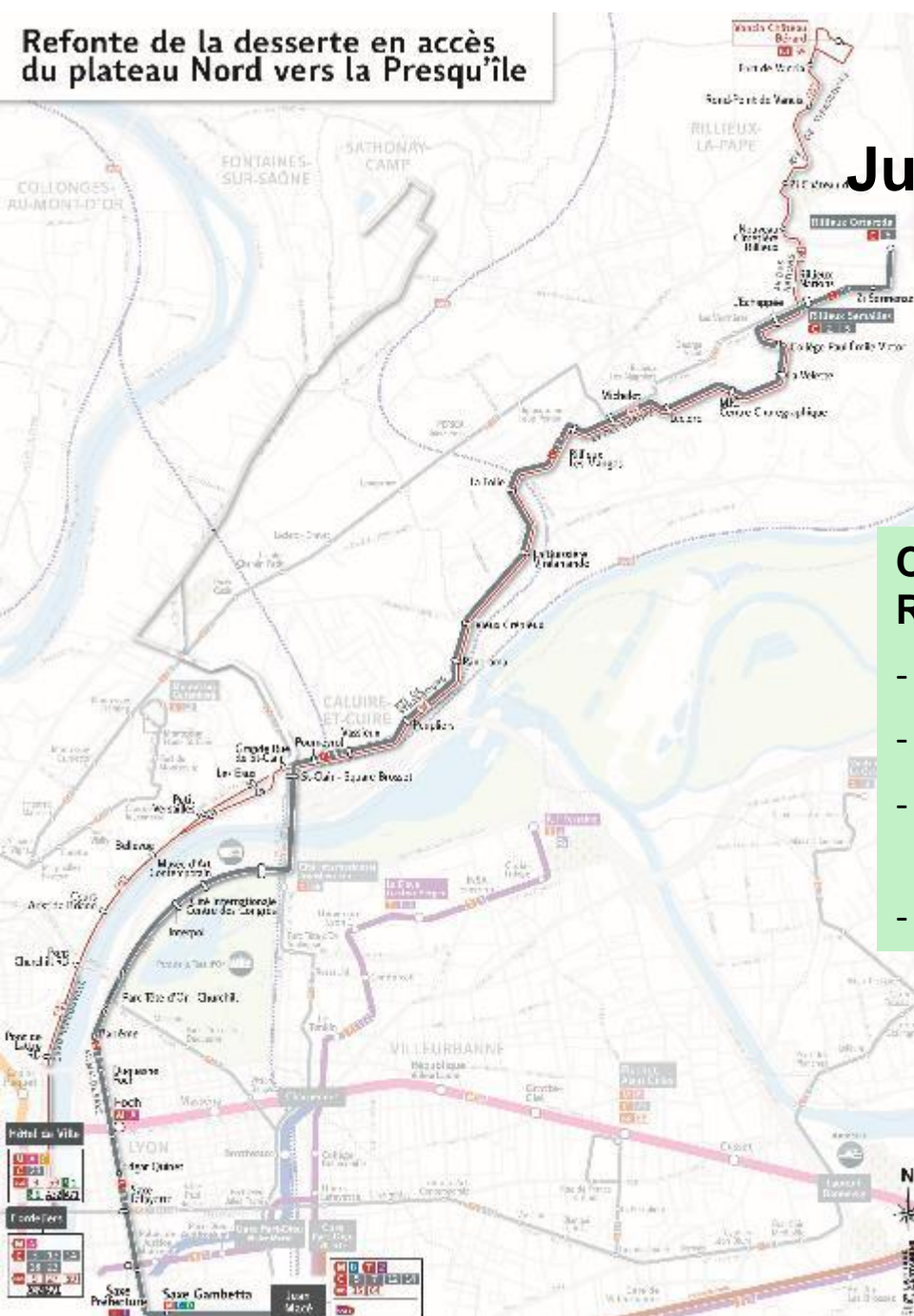


- C5 redessinée par la fusion C4/ C5 : des connexions au réseau TC renforcées, plus de fiabilité et d'attractivité**
- Connexion directe aux métros A, B et D, à C3/C13, à T1/T2, et à la Gare Jean Macé
  - Ligne plus régulière grâce aux couloirs bus du programme Bus+
  - Nouvelle desserte du quartier des Ostérodès à Rilleux-la-Pape

- Les chiffres clés :**
- Fréquence de 10 minutes en heure de pointe,
  - Amplitude de 5h00 à 0h00
  - 50 minutes Rillieux Ostérodès / Jean Macé, dont 35 min pour Rillieux Ostérodès / Métro A à Foch; et 45 min pour Rillieux Ostérodès / Métro D à Saxe-Gambetta
  - 3,3 millions d'€/ an coût de fonctionnement de la ligne



Refonte de la desserte en accès  
du plateau Nord vers la Presqu'île



## Jun 25 : une nouvelle offre pour renforcer les liaisons Plateau Nord/ Presqu'île

**BUS** **59**

- Création de ligne nouvelle, complémentaire à C5 pour assurer le lien Rillieux-la-Pape (Vancia)/ Presqu'île :**
- **Fréquence de 15 min** en heure de pointe,
  - **Amplitude de 5h00 à 22h00**, dernier départ de Cordeliers vers Vancia 22h,
  - **45 minutes pour relier Rillieux Vancia à Cordeliers**, dont 15 minutes entre Rillieux Vancia/ Rillieux Centre
  - **1,7 million d'€/ an** coût de fonctionnement

## En juin 2025 : une offre bus structurante, attractive, efficace et rapide

En complément du métro, et des trois lignes C23, C5 et 59, quelques autres exemples pour relier la Presqu'île en bus !

Desserte	Lignes	Fréquence en heure de pointe	Temps de parcours
Ecully ↔ Terreaux	BUS 19	Passage toutes les 15 minutes	35 minutes
Ecully ↔ Gorge de Loup ↔ Bellecour	BUS 19 → M D	Passage toutes les 15 minutes (ligne 19)	20 minutes
Brignais ↔ Bellecour	C 10	Passage toutes les 16 minutes (nouvelle desserte de Brignais par la C10)	45-50 minutes
Vénissieux ↔ Bellecour	C 12	Passage toutes les 8-10 minutes	35-40 minutes
Francheville ↔ Bellecour	C 20 20E	Passage toutes les 7-8 minutes	26 minutes (C20) 23 minutes (C20E) Revue prochaine du temps à la baisse grâce au couloir bus C20



## Juin 2025 : amélioration de la desserte de proximité

Les navettes S1, S6, S4 et S12 assurent la desserte locale et de proximité tout en offrant des connexions efficaces aux lignes structurantes et au réseau TC

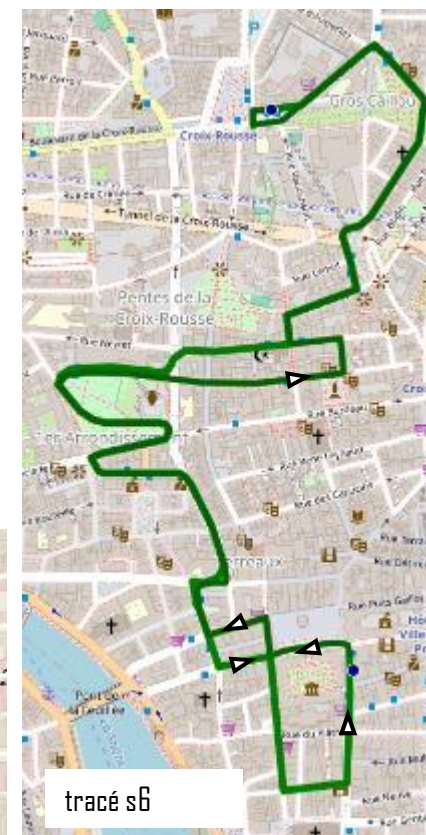


- S1 (Gare Saint-Paul ↔ Confluence) dessert les secteurs Terreaux, Grenette et Bellecour

Fréquence de 10 min en heure de pointe

- S6 (Hôtel de Ville ↔ Croix-Rousse) a son terminus au plus proche de l'Hôtel de Ville (60% des montées de la ligne)

Fréquence de 12 min en heure de pointe



## Juin 2025 : amélioration de la desserte de proximité

- S4 et S12 sont redessinées afin de renforcer la desserte du plateau de la Croix-Rousse et améliorer les liaisons au sein de l'arrondissement
- Pour une **lisibilité accrue**, c'est une seule même ligne (S4) qui assurera la desserte de ce secteur. **Elle est renforcée** des moyens actuellement alloués à la S12.
- En raison des contraintes de circulation, son tracé est différent en fonction du sens : il s'agit des parcours S4A et S4B

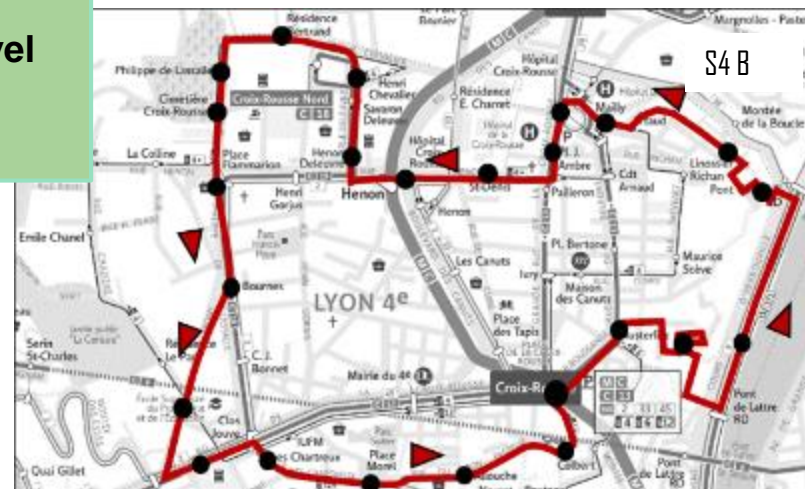
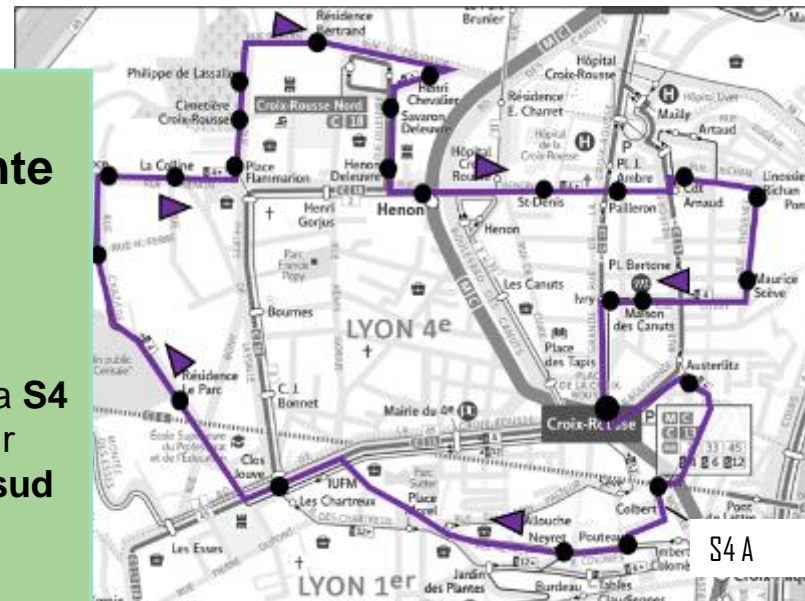
Dans chaque sens : **Fréquence de 25 min** en heure de pointe

Circule **tous les jours** de la semaine

### Croix-Rousse : optimisation et refonte de la desserte de proximité

**S4 A (en violet)** reprend en grande partie le tracé de la **S4 actuelle**. Elle s'améliore pour **desservir plus finement le sud et les pentes de la Croix-Rousse**

**S4 B (en rouge)** est un **nouvel itinéraire**, elle assure une **nouvelle liaison directe du pont De Lattre à la Croix-Rousse**



# **Des navettes pour la desserte de la Croix Rousse**



**RAPPEL :**

**Offre actuelle S4 et S12**



Suivez l'actu !  
[sytral.fr](https://www.sytral.fr)

**SYTRAL**  
MOBILITÉS





## La future ligne S4A/S4B



Suivez l'actu !  
[sytral.fr](https://www.sytral.fr)

**SYTRAL**  
MOBILITÉS



# Le tracé de la ligne S4A

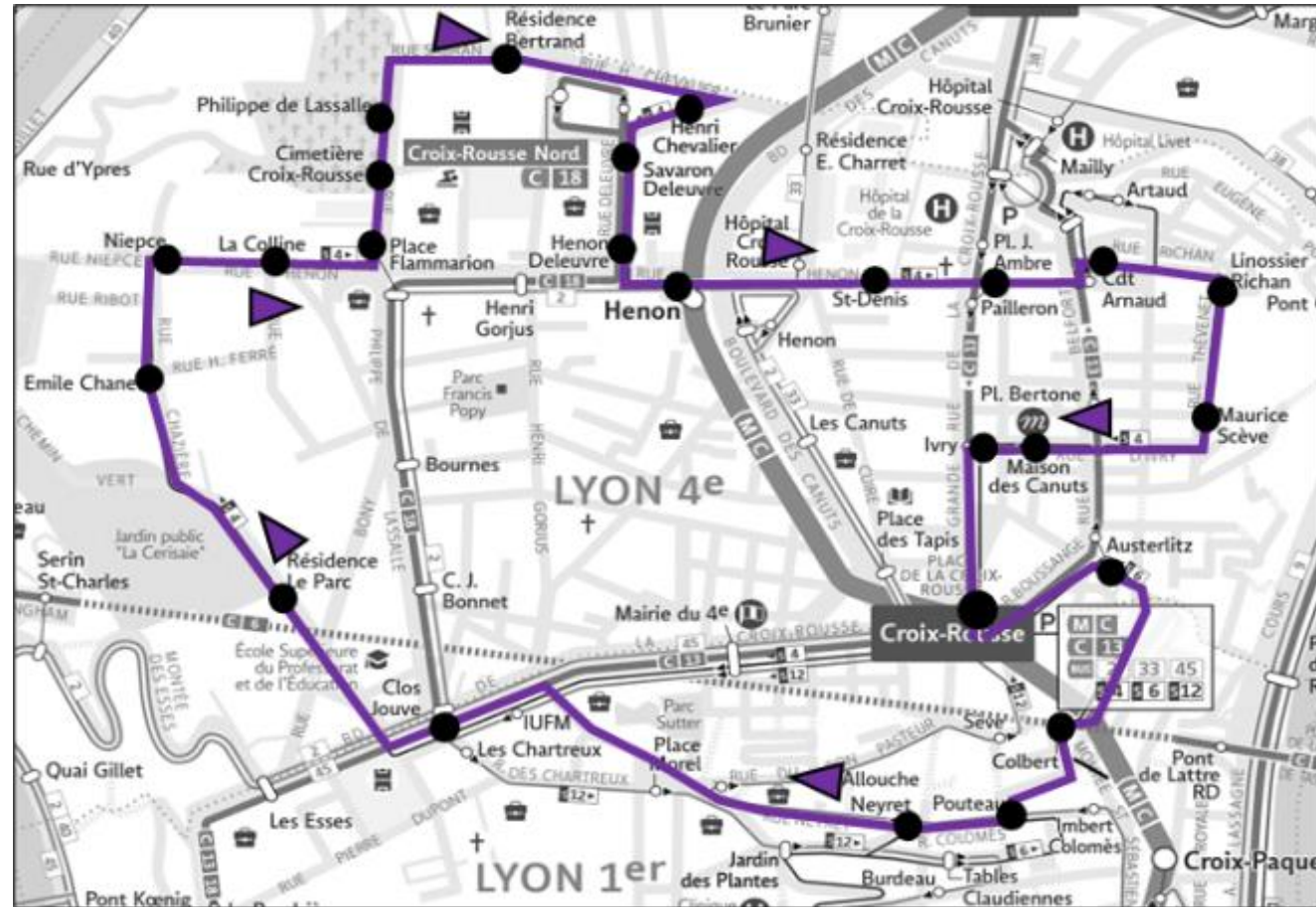
## Une modification de l'offre et de l'itinéraire de la ligne S4:

- **Nouvel itinéraire**

- Itinéraire combiné avec la S4B, la **S4A** a un itinéraire dans le **sens horaire** qui propose une desserte plus lisible et plus fine des quartiers
- **Nouveaux quartiers desservis**, dont la Place Morel, via rue Neyret
- **Création de deux nouveaux arrêts** (Place Morel et Place du Cdt Arnaud) et conservation de points d'arrêt existants

- **Nouvelle offre**

- Un bus toutes les 25 minutes en heure de pointe semaine, 40 en heure creuse.
- Un bus toutes les 40 minutes les samedis et l'été
- Un bus toutes les 1h10 le dimanche



# Le tracé de la ligne S4B

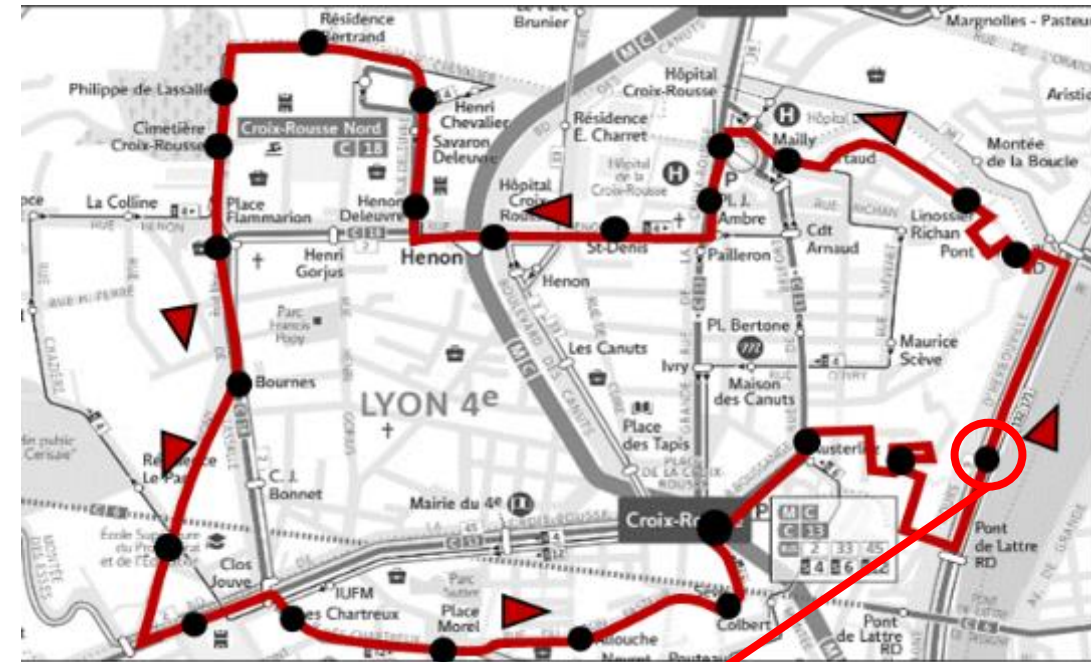
Une création de trajet en sens antihoraire de la S4B :

- **Nouvel itinéraire**

- Itinéraire combiné avec la S4A, la S4B a un **itinéraire dans le sens antihoraire**, qui propose une desserte plus lisible et plus fine des quartiers
- Nouvelles connexions avec le métro C
- **Nouveaux quartiers desservis, comme les quais du Rhône**
- **Nouvelle liaison entre les quais du Rhône et Lyon 4, ainsi qu'entre Croix Rousse et les quais de Rhône**
- Choix des usagers d'utiliser la ligne S4 ou S12 en fonction de leurs besoins, en complément des lignes C13, C18 et S6 qui permettent la connexion avec Hôtel de Ville

- **Nouvelle offre**

- Un bus toutes les 25 minutes en heure de pointe semaine, 40 en heure creuse.
- Un bus toutes les 40 minutes les samedis et l'été
- Un bus toutes les 1h10 le dimanche



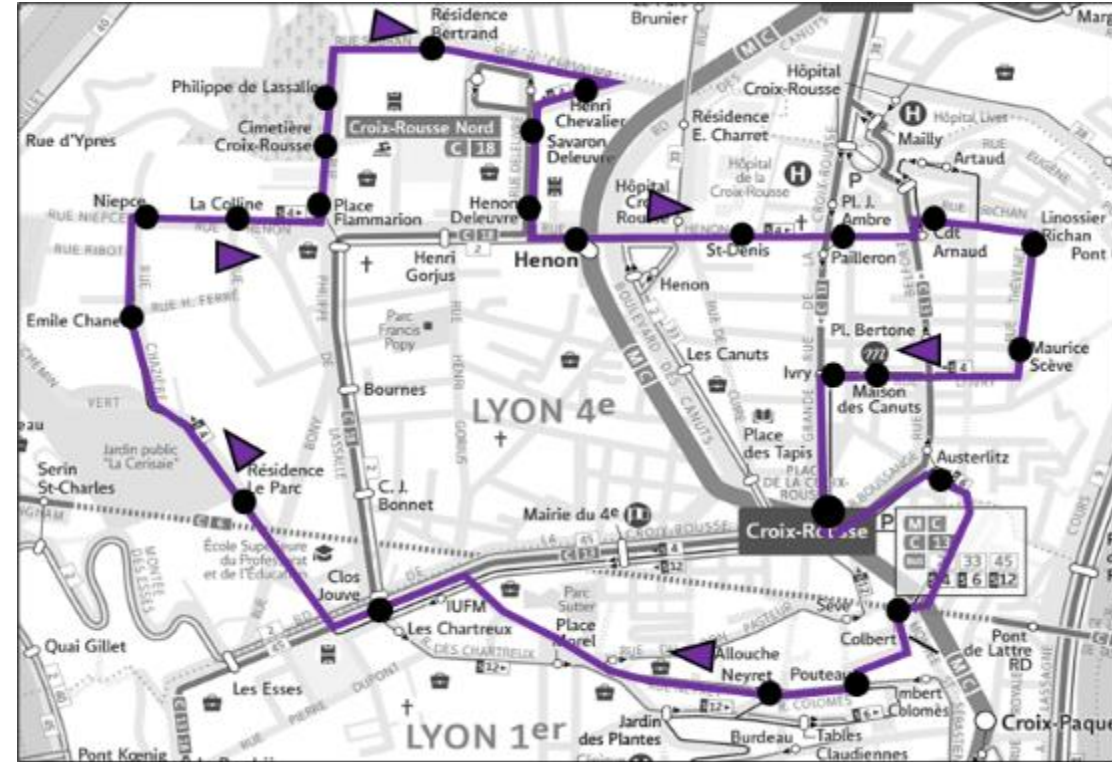
# La ligne S4A/S4B

Itinéraire combiné avec deux lignes complémentaires qui permettent une desserte fine des quartiers de la Croix-Rousse.

Choix offert à l'utilisateur de prendre la S4A et la S4B selon les besoins.

Création de 12 nouveaux arrêts : Pont Churchill, George Lapierre, Hôpital Croix Rouse..., avec une desserte plus étendue de Lyon 1 et 4.

La ligne S4A/S4B permet donc de desservir de nouveaux quartiers ainsi que de nouvelles liaisons, tout en maintenant une fréquence attractive pour l'utilisateur.



# Navette fluviale et l'amélioration du métro

# Déploiement d'une navette fluviale pour mi-2025 !

Navigône renforce la desserte en TC du secteur via la Saône

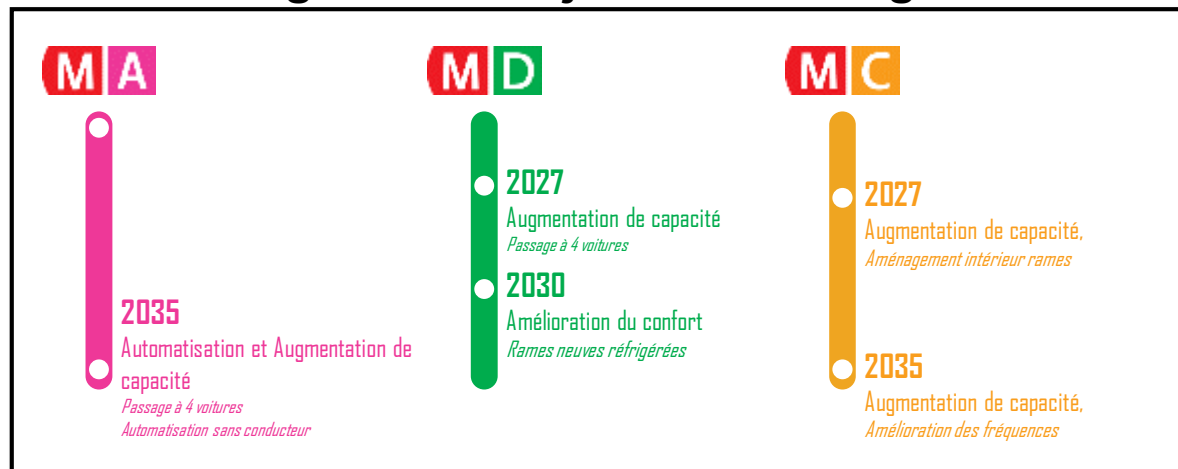




SYTRAL Mobilités investit pour améliorer et fiabiliser le métro lyonnais sur le long terme

- 1,7 Mds investis sur 2023-2035 pour le renouvellement et la modernisation des lignes A, C, et D

→ les changements majeurs sur les lignes de la Presqu'île



*Plan de fiabilisation et de modernisation du métro lyonnais,  
Délibéré en conseil d'administration en juillet 2023*

## Les atouts de la modernisation du métro :

- Lisibilité du réseau et des différents itinéraires
- Amélioration de la régularité
- Un confort accru, aux arrêts et dans les trajets