



Liste des équipements sportifs

Le 1^{er} arrondissement accueille les équipements suivants :

- **Les gymnases et stades**

Gymnase Duplat

Gymnase Génétly

Salle de musculation et de boxe Génétly : Salle de musculation pour 15 personnes + un ring

Gymnase Giraud (salle polyvalente et dojo)

Gymnase Vaucanson (3 salles)

- **Les stades et installations extérieures**

Stade Duplat : Piste d'athlétisme de 4 couloirs + Ligne droite 100 m (vitesse) + 1 sautoir de saut en longueur +1 aire de lancer pour le poids + 1 terrain de volley-ball, 1 terrain de hand-ball, 3 terrains de basket-ball

Terrain de basket 3X3 Duplat

Skate park Duplat

City-stade Marie Marvingt

Agrès sportifs Alma

Table de ping-pong

Terrain basket Vaucanson

Tennis club

5 clos boulistes

- **Dans les écoles**

1 Gymnase Groupe Scolaire Michel Servet

2 Gymnases Groupe scolaire Victor Hugo

1 Gymnase et 1 salle de gym Groupe scolaire Robert Doisneau

Les gymnases et stades

Gymnase Roger Duplat 8 rue Marie-Anne Leroudier



Accès PMR par portail du gymnase rue Pierre Dupont



Activités

Basket, roller

Conditions d'accès

Destiné aux scolaires et clubs sportifs:
Mise à disposition par créneaux annuels ou exceptionnels auprès du service vie associative de la mairie du 1^{er} arrondissement

Horaires des clubs

Lundi au vendredi 18h à 22h
Mercredi de 16h30 à 22h
Samedi de 9h à 18h
Dimanche réservé aux matchs et aux évènements

Contacts

Service vie associative MA1
ma1.vieassociative@mairie-lyon.fr

CRO Basket www.crolyon.fr
0951213642
Easy Roller www.easy-roller.fr
0622443723

Lyon 1^{er}

Les gymnases et stades

Gymnase Genety

1 rue Dominique Perfetti



Activités

Basket, handball, gymnastique, badminton

Conditions d'accès

Destiné aux scolaires et clubs sportifs:
Mise à disposition par créneaux annuels ou exceptionnels auprès du service vie associative de la mairie du 1^{er} arrondissement

Horaires des clubs

Lundi au vendredi 18h à 22h
Samedi de 9h à 18h
Dimanche réservé aux matchs et évènements

Contacts

Service vie associative MA1
ma1.vieassociative@mairie-lyon.fr

Elan gym <https://elangymniquedelyon.fr>
Lyon Handball <https://lyonhb.clubeo.com>
Addal,
<https://www.helloasso.com/associations/addal-art-du-deplacement-academy-lyon>
As canuts, <http://associationlescanuts.fr>
Badminton Club de Lyon <http://bacly.fr>

Lyon 1^{er}

Les gymnases et stades

Gymnase Genety salle de musculation et de boxe *1 rue Dominique Perfetti*



Activités	Préparation physique, boxe Anglaise, boxe française savate, boxe thaïlandaise Muay Thaï, Full contact (boxe américaine)	
Conditions d'accès	Destiné aux scolaires et clubs sportifs: Mise à disposition par créneaux annuels ou exceptionnels auprès de la Direction des Sports de la Ville de Lyon	
Horaires des clubs	Lundi au vendredi 18h à 22h Samedi 9h 18h Équipement fermé le dimanche	
Contacts	Direction des sports sports.salles.stades@mairie-lyon.fr Service vie associative MA1 ma1.vieassociative@mairie-lyon.fr	Association Lyon Sport boxe https://lsboxe.fr/ , Association boxing club Croix-Rousse https://boxingclubcroixrousse.fr Association Lyon espace boxe https://lyon-espace-boxes.fr/ Renouveau boxe https://renouveauboxe.jimdofree.com

Les gymnases et stades

Gymnase Giraud *35 cours général Giraud*



Activités

Badminton Arts, Gymnastique - Aérobic – Trampoline, Basket

Conditions d'accès

Destiné aux scolaires et clubs sportifs:
Mise à disposition par créneaux annuels ou exceptionnels auprès de la Direction des Sports

Horaires des clubs

Lundi au vendredi 18h à 22h
Samedi de 9h à 18h
Dimanche réservé aux évènements sportifs et stages

Contacts

Direction des sports
sports.salles.stades@mairie-lyon.fr
Service vie associative MA1
ma1.vieassociative@mairie-lyon.fr

Association des pentes sportives et culturelles
<https://assopsc.fr>

Lyon 1er

Les gymnases et stades

Dojo du gymnase Giraud
35 cours général Giraud



Activités

Arts martiaux, judo

Conditions d'accès

Destiné aux scolaires et clubs sportifs:
Mise à disposition par créneaux annuels ou exceptionnels auprès de la Direction des Sports de la Ville de Lyon

Horaires des clubs

Lundi au vendredi 18h à 22h
Samedi de 9h à 18h
Dimanche réservé aux évènements sportifs et stages

Contacts

Direction des sports
sports.salles.stades@mairie-lyon.fr
Service vie associative MA1
ma1.vieassociative@mairie-lyon.fr

Association des pentes sportives et culturelles
<https://assopsc.fr>

Lyon 1er

Les gymnases et stades

Gymnase Vaucanson Salle Jacqueline Pelletier 4 rue Vaucanson



Activités Modern Jazz, danse orientale, danse brésilienne, capoeira, break danse, hip-hop

Conditions d'accès Destiné aux scolaires et clubs sportifs:
Mise à disposition par créneaux annuels ou exceptionnels auprès du service vie associative de la mairie du 1^{er} arrondissement

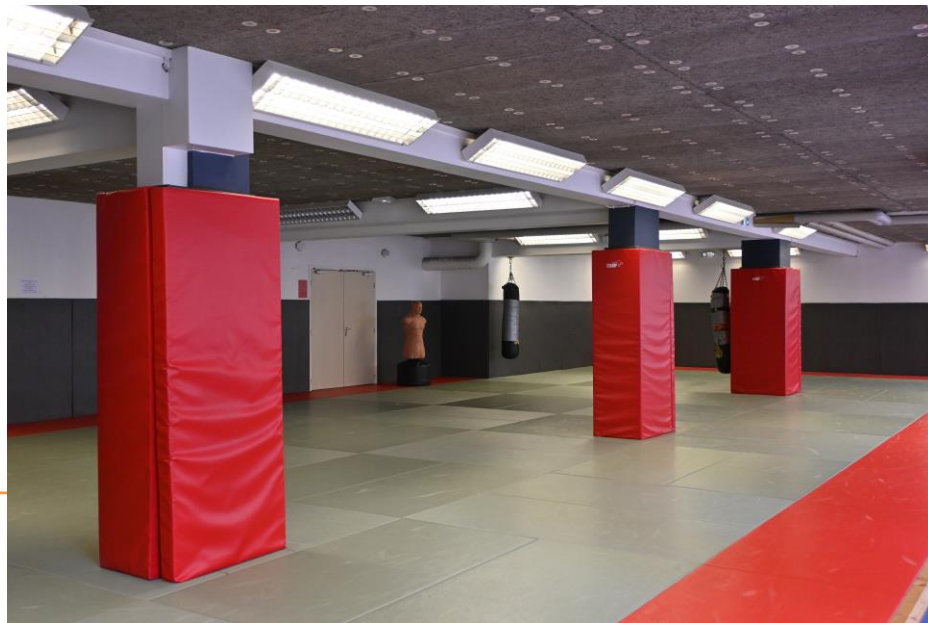
Horaires des clubs Lundi au vendredi 18h à 22h
Samedi et dimanche de 9h à 18h

Contacts Service vie associative Lyon 1^{er}
ma1.vieassociative@mairie-lyon.fr

Elan Gym, <https://elangymniquedelyon.fr>
Princess Hayal, <https://www.orientaledanse.com>
Centres sociaux Croix-rousse, <https://www.cs-croixrousse.org/activites-culturelles-et-dexpression>
Lalouma, <https://lalouma.jimdofree.com/danse>
Ginga Bahia, <https://www.gingabahia.fr>
Cie Sirarpie, Cie Lalyre...

Les gymnases et stades

Gymnase Vaucanson
Dojo Otsuka
4 rue Vaucanson



Activités

Arts martiaux, gymnastique

Conditions d'accès

Destiné aux scolaires et clubs sportifs:
Mise à disposition par créneaux annuels ou exceptionnels auprès du service vie associative de la mairie du 1^{er} arrondissement

Horaires des clubs

Lundi au vendredi 18h à 22h
Samedi et dimanche de 9h à 18h

Contacts

Service vie associative Lyon 1^{er}
ma1.vieassociative@mairie-lyon.fr

Elan Gym

<https://elangymniquedelyon.fr>

Dojeon Taekwondo, <https://www.dojeontkd.com>

Wado Club, <https://www.karatwadoclubdelyon.fr>

Trident des 9 dragons, <https://trident9dragons.com>

Boxe populaire Croix-rousse, Judo club du 1er...

Les gymnases et stades

Gymnase Vaucanson
Dojo Ueshiba
4 rue Vaucanson



Activités

Arts martiaux

Conditions d'accès

Destiné aux scolaires et clubs sportifs:
Mise à disposition par créneaux annuels ou exceptionnels auprès du service vie associative de la mairie du 1^{er} arrondissement

Horaires des clubs

Lundi au vendredi 18h à 22h
Samedi et dimanche de 9h à 18h

Contacts

Service vie associative Lyon 1^{er}
ma1.vieassociative@mairie-lyon.fr

Elan Gym <https://elangymniquedelyon.fr>
Wado Club
<https://www.karatewadoclubdelyon.fr>
Tian long <https://www.academietianlong.fr>
Judo club du 1^{er} judolyon1@hotmail.fr
Ginga Bahia <https://www.gingabahia.fr>

Lyon 1^{er}

Equipements extérieurs

Plateau extérieur Duplat

8 rue Marie-Anne Leroudier



Activités

**Piste d'athlétisme de 4 couloirs + Ligne droite 100 m (vitesse)
+ 1 sautoir de saut en longueur +1 aire de lancer pour le poids
+ 1 terrain de volley-ball, 1 terrain de hand-ball,
+ 3 terrains de basket-ball**

Conditions d'accès

Destiné aux scolaires, clubs sportifs et tout public
Mise à disposition par créneaux annuels ou exceptionnels pour les clubs auprès de la Direction des Sports de la Ville de Lyon

Horaires tout public

Pendant les vacances scolaires ouverture à partir de 17H30. **Pratique interdite de nuit**
Les week-end ouverture lorsqu'il y a des compétitions (ouverture/fermeture sur le créneau de la compétition)

Contacts

Direction des sports
sports.salles.stades@mairie-lyon.fr
Service vie associative MA1
ma1.vieassociative@mairie-lyon.fr

Lyon 1^{er}

Equipements extérieurs

Terrain 3 X 3

8 rue Marie-Anne Leroudier



Activités

Terrain de basketball pour la pratique du basket 3x3 de 285 m²

Conditions d'accès

Accès libre tout public

Horaires

Ouverture en continu
Après 20H respecter la tranquillité du voisinage
Pratique interdite de nuit

Contacts

Service vie associative MA1
ma1.vieassociative@mairie-lyon.fr

Lyon 1^{er}

Equipements extérieurs

Skate parc

8 rue Marie-Anne Leroudier



Activités

Cet espace de 1000m² est composé d'un espace de glisse urbaine pour le skate de 400m² (avec sept modules) d'une surface de pratique à plat pour le roller de 150 m² ainsi que d'une piste linéaire pour le roller de 140 m² (avec deux modules), accessible trottinettes.

Conditions d'accès

Accès libre tout public

Horaires

Ouverture en continu
Après 20H respecter la tranquillité du voisinage
Pratique interdite de nuit

Contacts

Service vie associative MA1
ma1.vieassociative@mairie-lyon.fr

Lyon 1er

Equipements extérieurs

City park Marie Marvingt
166 boulevard de la Croix-Rousse



Activités

Basket, football

Conditions d'accès

Accès libre tout public

Horaires

8h -22h (avec fermeture effective en période estivale)
Après 20H respecter la tranquillité du voisinage
Pratique interdite de nuit

Contacts

Service vie associative MA1
ma1.vieassociative@mairie-lyon.fr

Lyon 1er

Equipements extérieurs

Agrès sportifs – Square de l’Alma
15 rue de l’Alma



Activités

Musculation, Fitness, Gymnastique

Conditions d’accès

Accès libre tout public

Horaires

Ouverture en continu
Après 20H respecter la tranquillité du voisinage
Pratique interdite de nuit

Contacts

Service vie associative MA1
ma1.vieassociative@mairie-lyon.fr

Lyon 1er

Equipements extérieurs

Table de ping pong
Square Roger Duplat
8 rue Anne-Marie Leroudier



Activités

Tennis de table

Conditions d'accès

Accès libre tout public

Horaires

Ouverture en continu
Après 20H respecter la tranquillité du voisinage
Pratique interdite de nuit

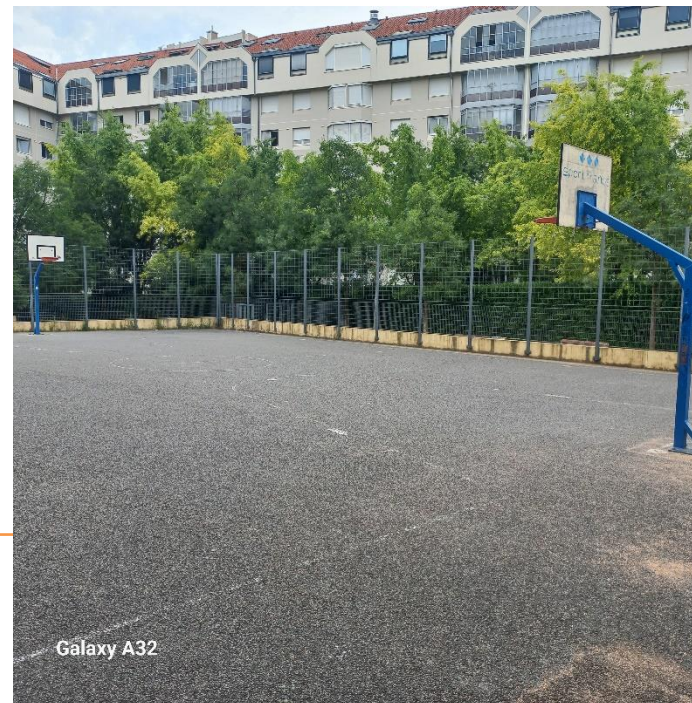
Contacts

Service vie associative MA1
ma1.vieassociative@mairie-lyon.fr

Lyon 1er

Equipements extérieurs

Terrain de basket - Vaucanson 10 rue Caillet



Activités

Basketball

Conditions d'accès

Accès réservé aux scolaires durant le temps scolaire et libre tout public ensuite

Horaires

Ouverture au public du 1^{er} avril au 30 septembre :

En période scolaire: Lundi, mardi, jeudi et vendredi de 17H à 21H - mercredi, samedi et dimanche de 8H à 21H

Vacances scolaires du lundi au dimanche 8H-21H

Ouverture au public du 1^{er} octobre au 31 mars :

En période scolaire: Lundi, mardi, jeudi et vendredi de 17H à 19H - mercredi, samedi et dimanche de 8H à 19H

Vacances scolaires du lundi au dimanche 8H-19H

Contacts

Service vie associative MA1
ma1.vieassociative@mairie-lyon.fr

Lyon 1^{er}

Equipements extérieurs

Tennis

19 rue Philippe Gonnard



Activités

Deux terrains découverts

Conditions d'accès

Club Association Lyon tennis club Lyon 1

Horaires

9h -20h30 du lundi au dimanche

Contact

info@tennislyon1.fr

Lyon 1^{er}

Equipements extérieurs

Boulodrome Clos Galsem
33 bis cours Général Giraud



Activités	Un boulodrome couvert composé de 8 jeux et 4 jeux en extérieurs
Conditions d'accès	Club Lyon Sport Métropole section boule
Horaires	les mardis et jeudis de 14h à 19h.
Contacts	Association Lyon Sport Métropole 04 78 28 95 42 https://lyonsportmetropole.org

Equipements extérieurs

Boulodrome des Rigolards *cours Général Giraud*



Activités

Pétanque loisir

Conditions d'accès

Destiné aux scolaires et à l'association les Rigolardes

Horaires du club

les vendredis de 14h à 22h
les samedis et dimanches de 10h à 22h
les jours fériés
les vacances scolaires

Contacts

Service vie associative MA1
ma1.vieassociative@mairie-lyon.fr

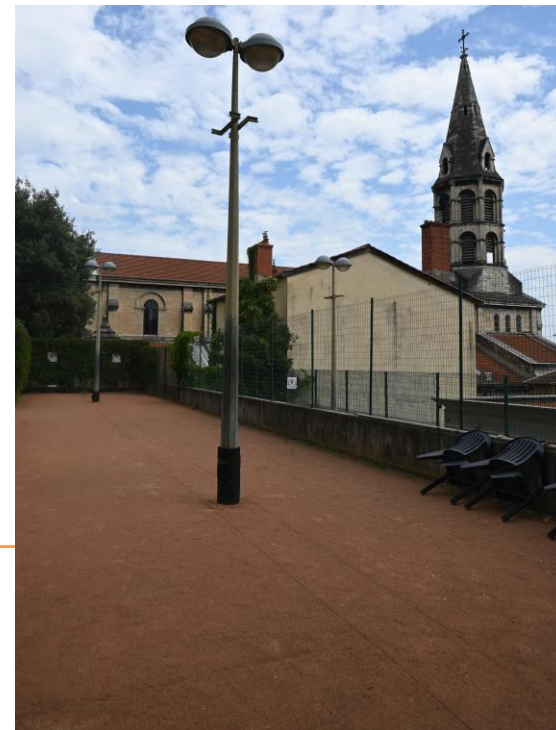
Equipements extérieurs

Boulodrome cercle démocratique

26 rue Bon pasteur

Terrain de boules en sable disposant d'un éclairage.

Cet équipement sportif est composé de 4 couloirs



Activités

Boule lyonnaise

Conditions d'accès

Association Cercle démocratique
<https://www.ffsb.fr/trouver-son-club.html>

Horaires

Mercredi 14h-20h
Samedi 14h-20h
Dimanche 14h-20h

Contacts

Association Cercle démocratique
maurin.d@hotmail.fr
[06 72 18 00 97](tel:0672180097)

Lyon 1er

Equipements extérieurs

Boulodrome cercle des Travailleurs
6 rue Pouteau



Activités

Boule lyonnaise

Conditions d'accès

Association Cercle des Travailleurs
<https://www.ffsb.fr/trouver-son-club.html>

Horaires

Après-midi en semaine sauf le lundi
Samedi et dimanche

Contacts

Association Cercle des Travailleurs

Lyon 1er

Equipements extérieurs

Boulodrome des Grognards *1 Montée du Boulevard*



Activités

Boule lyonnaise et pétanque

Conditions d'accès

Association bouliste des Grognards

Horaires

Samedi et dimanche

Contacts

Association boulistes des Grognards
sofy.duchene@hotmail.fr

Lyon 1er

Equipements sportifs scolaires

Gymnase Ecole Michel Servet



Gymnases du GS Victor Hugo



Gymnase et salle de gym Ecole Robert Doisneau



En période scolaire, les mises à disposition de locaux scolaires sont limitées dans le temps selon les plages horaires suivantes :

- le lundi, le mardi, le jeudi et le vendredi de 17h00 à 21h00
- à partir de 17h pour les activités enfants, (NB tous les équipements scolaires du 1^{er} sont utilisés par le périscolaire sur ce créneau)
- à partir de 18h45, si les locaux demandés sont disponibles, les créneaux sont ouverts à des activités adultes,
- les mercredis de 08h00 à 21h00 priorité aux Ateliers du mercredi
- les samedis de 9h00 à 12h00

La procédure d'inscription pour un créneau ponctuel ou annuel est définie ici : <https://www.lyon.fr/demarche/associations/convention-doccupation-des-locaux-scolaires-pour-les-associations>. Il convient d'anticiper 3 mois avant le souhait d'occupation et une commission d'attribution affecte les créneaux.

Le service vie associative de la Mairie du 1^{er} arrondissement peut également vous informer, contactez ma1.vieassociative@mairie-lyon.fr

Equipements sportifs scolaires

Gymnase école Victor Hugo *5 impasse Flesselle*



Activités Danse africaine, double dutch, hip hop

Conditions d'accès Destiné aux scolaires et clubs sportifs:
Mise à disposition par créneaux annuels auprès du service de la direction de l'éducation

Horaires des clubs Lundi au vendredi 17h à 18h45 pour les activités enfants à partir de 18h45-21h adultes
Samedi de 9h à 12h

Contacts Direction de L'Education
Service aux Publics
Pôle Inscriptions, Périmètres scolaires
et Associations
Tel. : 04 72 10 30 30

Lalouma <https://www.lalouma.jimdofree.com>
ATP SALMORENC / DARADJI:
<https://www.salmorencvoironculturesdumonde.com>

Service vie associative MA1
ma1.vieassociative@mairie-lyon.fr

Lyon 1er