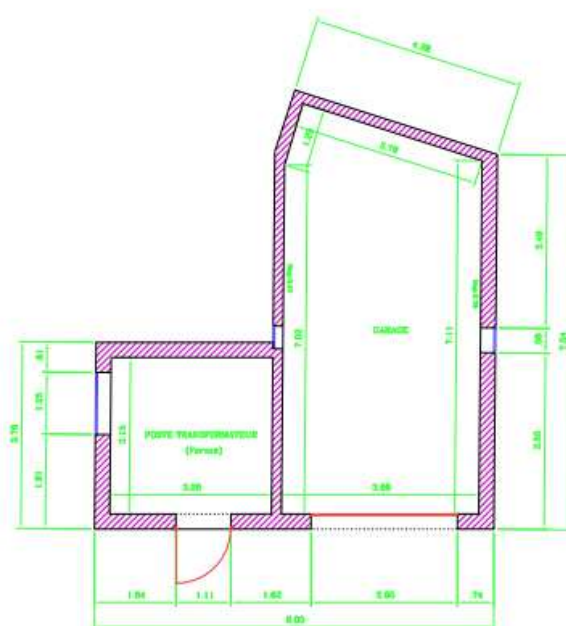




APPEL A MANIFESTATION D'INTERÊT DOSSIER TECHNIQUE

**Garage modes doux
Montée des Carmélites**

Situation géographique :	15 Montée des Carmélites
Superficie :	46 m ²
Description :	Garage avec rideau métallique



Montée des Carmélites

<p>Contraintes techniques :</p>	<p>Présence d'un transformateur public accolé au garage</p> <ul style="list-style-type: none"> • Obligation de faire une DT/DICT en amont des travaux. Avec la précision en commentaire qu'il s'agit d'une « rénovation extérieure du poste électrique » (car on considère qu'il s'agit bien d'un bâti commun poste de distribution publique / garage) ; • Interdiction de percer le mur commun entre le poste et le garage ; • Interdiction de creuser car présence d'une ceinture équipotentielle de 1 mètre autour du bâti ; • Nécessité de faire une demande de raccordement si le futur garage a besoin d'être alimenté en électricité.
<p>Domanialité :</p>	<p>Publique</p>
<p>Calcul des effectifs du public</p>	
<p>Issue de secours</p>	<p>Un seul accès</p>

PLAN DE MASSE

GARAGE

15 Montée des CARMELITES
LYON 1er

01104

Echelle : 1/1000

Document réalisé par la DMM - Décembre 1999

Origine Ville de Lyon - droits réservés
Origine Cadastre - droits de l'Etat réservés
Origine Communauté Urbaine de Lyon - S.U.R. - droits réservés

