
Réunion publique du 12 décembre 2022

L'avenir du site Neyret et ses futurs usages



Présentations des élu.e.s :

- **Madame Yasmine Bouagga ; *Maire du 1^{er} arrondissement de Lyon***
- **Monsieur Sylvain Godinot ; *Adjoint au Maire de Lyon en charge de la transition écologique et du patrimoine***
- **Madame Chloë Vidal ; *Adjointe au Maire de Lyon en charge de la démocratie locale et et de la redevabilité, de l'évaluation et et de la prospective, et de la vie étudiante***
- **Madame Nathalie Perrin-Gilbert ; *Adjointe au Maire de Lyon en charge de la culture***

Ordre du jour :

- 1. Présentation du bâtiment et de son usage actuel.**
- 2. Lyon 2030, une démarche au cœur du mandat.**
- 3. L'objectif d'un Tiers-Lieu axé sur la transition écologique et solidaire.**
- 4. Un projet soumis à la concertation citoyenne « Réinvestir les lieux ».**
- 5. L' « école de la résilience », un projet novateur.**
- 6. Temps d'échanges.**



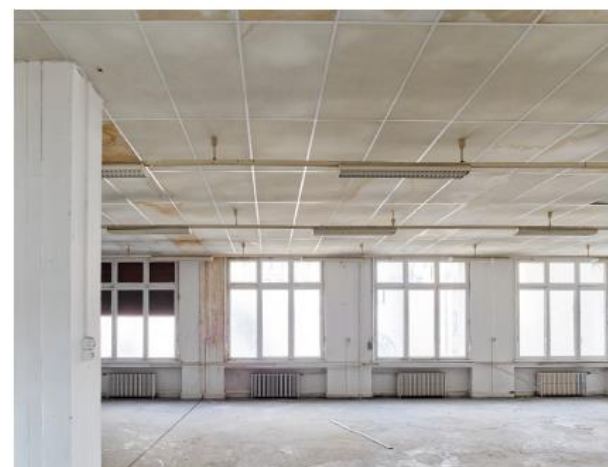
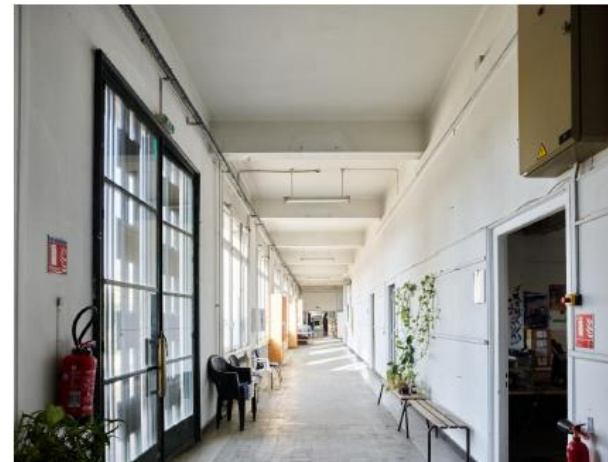
Le site Neyret

Le site Neyret : Un bâtiment historique au cœur des Pentes



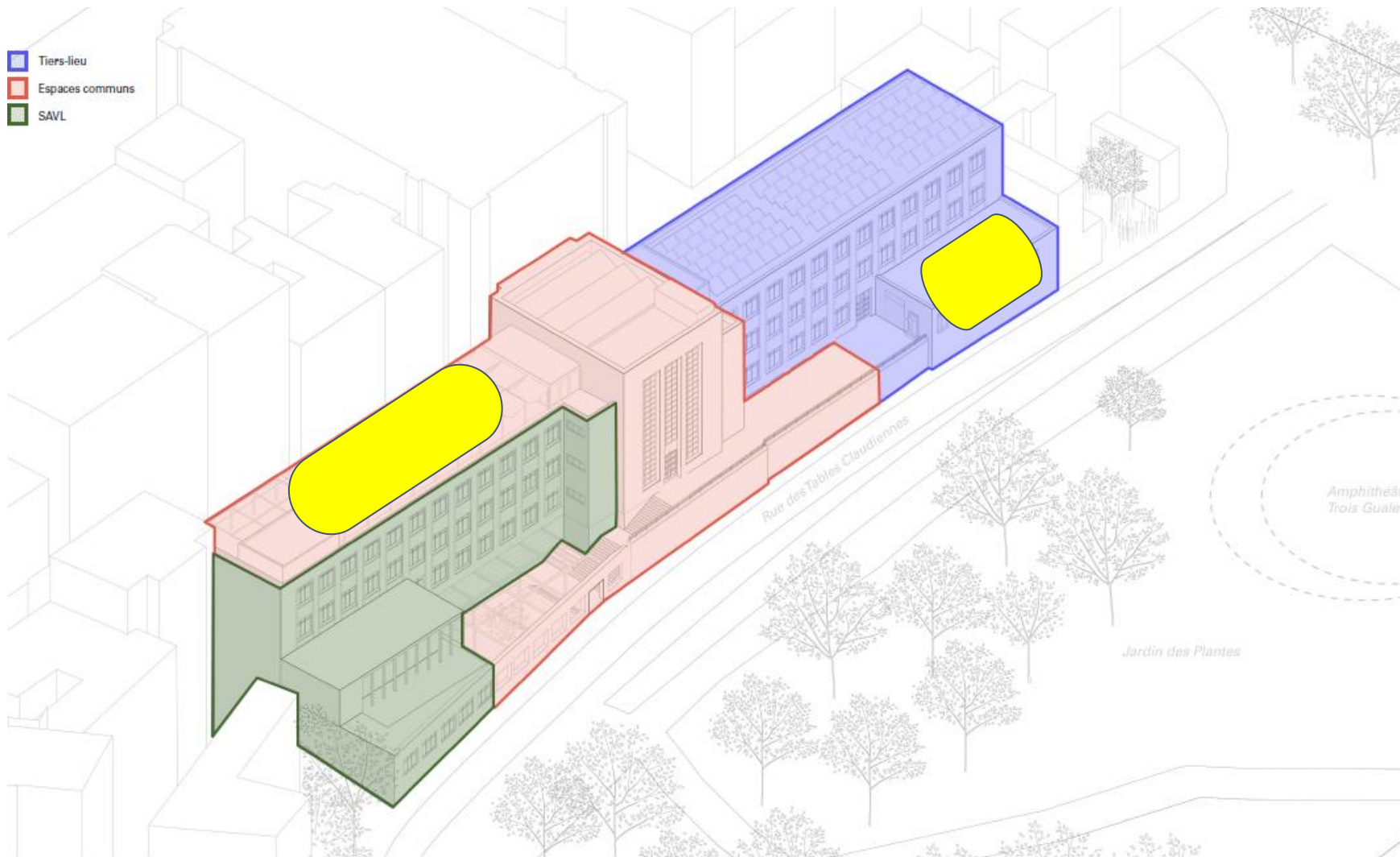
- **Le bâtiment en quelques chiffres :**
- Un bâtiment monumental de plus de **7000 m²** achevé en 1960.
- **4500m²** de surface utile hors dégagements.
- **1400m² par aile**, 400m² répartis sur le corps central et 1200m² au sous-sol de l'aile Ouest.

Le site Neyret : Un bâtiment historique au cœur des Pentes



Photographies actuelles des espaces de l'Aile EST où seront installés le futur Tiers-Lieu et l'École de la Résilience

Le site Neyret : Un bâtiment aux nombreux usages



- Le Tiers Lieu et l'École de la Résilience sur l'Aile Est **en bleu**.
- Le Service Archéologique de la Ville de Lyon sur l'Aile Ouest **en vert**.
- Des espaces communs aux différents espaces **en rouge**.
- Des espaces dont la gestion n'est pas encore répartie **en jaune**

Le SAVL, un service historique de la Ville de Lyon :



- Un service municipal **fondé en 1933** à l'initiative d'Edouard Herriot alors Maire de Lyon.
- **Une équipe de 40 agents**, installés sur le site Neyret depuis 2007.
- De nombreuses compétences et missions :

- Archéologie préventive.
- Organisation des fouilles.
- Gestion des données archéologiques.
- Recherche et diffusion des résultats scientifiques.
- Médiation et communication des activités aux grands publics...



The background of the slide is a light gray map of Lyon, France, showing a dense network of streets and the Rhône river. Two thick red horizontal lines are overlaid on the map: one on the left side and one on the right side, both positioned roughly in the middle vertically.

LYON 2030, une démarche au cœur du mandat

Les enjeux climatiques, au cœur du mandat

Une ville particulièrement touchée par le changement climatique

+3°C d'augmentation des températures sur la période 2016-2020
par rapport à 1850-1900 (1,1°C au niveau mondial, 2,3°C au niveau français)

Une nouvelle ambition de la Municipalité pour trouver des solutions aux enjeux climatiques, solutions collectives, solidaires et au plus près des besoins des Lyonnaises et des Lyonnais



La Ville de Lyon, lauréate depuis avril 2022
du programme de la Commission européenne
« 100 villes climatiquement neutres et intelligentes »

Réchauffement climatique : Lyon deviendra-t-elle la ville la plus chaude de France en 2040 ?

TEMPÉRATURES La mise à jour des normales saisonnières des météorologues révèle que Lyon a aujourd'hui le même climat que Montélimar, il y a 30 ans. La tendance devrait s'accroître dans la décennie à venir

Caroline Girardon | Publié le 02/07/22 à 09h05 — Mis à jour le 02/07/22 à 09h11

218 COMMENTAIRES 336 PARTAGES



Sensibiliser et mobiliser les habitants et les acteurs du territoire

Démarche Lyon 2030



Démarche territoriale et expérimentale lancée en avril 2022

Elle soutient et met en mouvement les initiatives locales et les acteurs engagés pour le climat autour d'une vision co-construite de Lyon à l'horizon 2030

Chalet du parc (6^e)



Site grand public (ouverture 2025)

Lieu d'exposition, d'expérimentation, d'échange sur les enjeux de la transition écologique et de la biodiversité

Site Neyret (1^{er})



SAVL – Sensibilisation à l'archéologie

Expositions, conférences, visites guidées, journées du patrimoine

Tiers-lieu sur la transition écologique : lieu ressources pour accompagner les acteurs du territoire dans la transition écologique

Ecole de la résilience : lieu pour accompagner la fabrique de politiques publiques permettant de produire des solutions locales et concrètes pour la transition écologique



Un Tiers-lieu écologique

Un Tiers-lieu au cœur de Lyon

Les Tiers-lieux, qu'est ce que c'est ? :

Ce sont des sites du faire ensemble : des sites d'innovation grâce aux espaces partagés qu'ils offrent, des lieux de rencontres et de partage qui encouragent les collaborations et les projets collectifs.

Les chiffres clés d'après
« France Tiers-lieux » :

En France :
3500 Tiers-lieux
en 2022

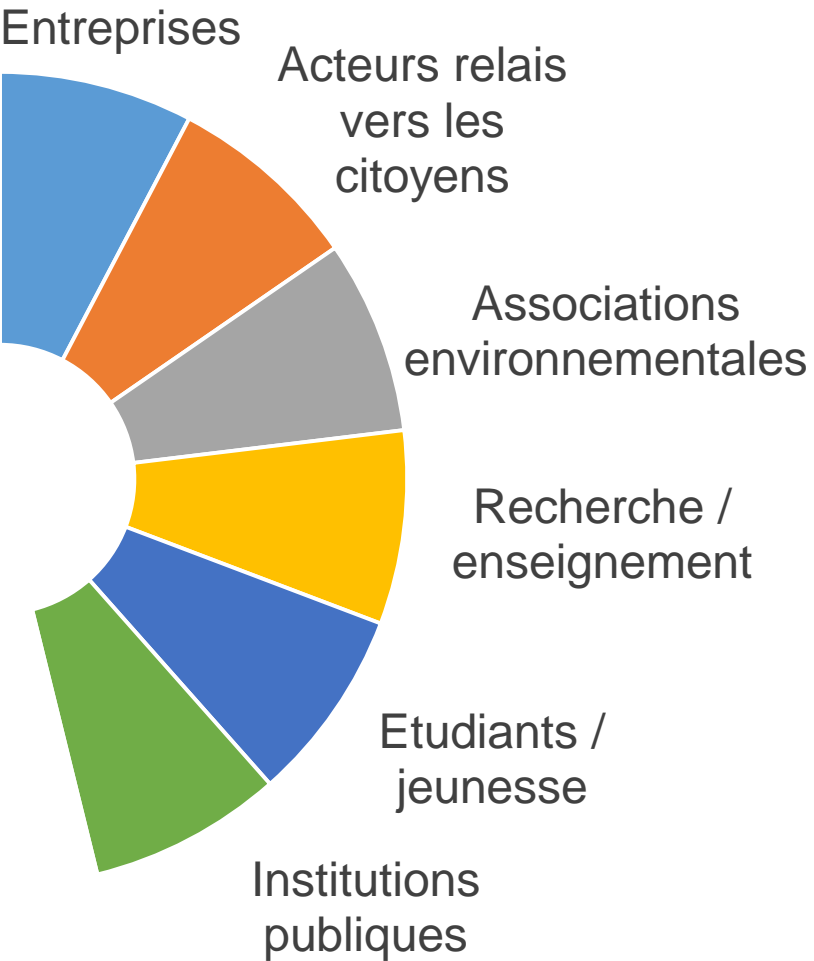
50,000 personnes
y travaillent
quotidiennement

4 Millions de
visites en 2022

Les 5 éléments qui forment un Tiers-lieu :

- Un lieu ancré dans et avec le territoire
- Un lieu d'expérimentation et de création
- Un lieu d'activités variés qui se regroupent sous une même thématique
- Un lieu de vie, de convivialité et de mixité
- Un lieu ouvert qui bouge et évolue dans le temps

Un Tiers-lieu sur la transition écologique



Lieu de sensibilisation et de montée en compétence des acteurs locaux en matière de climat, en particulier les acteurs de la démarche Lyon 2030

- **Sensibilisation** : ateliers, activités, expositions, débats, en partenariat avec les acteurs lyonnais sur les principaux enjeux en matière de climat sur le territoire (énergie, mobilité, consommation)
- **Montée en compétence** : formation à destination des acteurs lyonnais avec l'objectif de faciliter et massifier le déploiement d'actions permettant une réduction des émissions de gaz à effet de serre
- **Accompagnement à la mise en œuvre de projets** : aider à l'émergence de projets et à leur valorisation au sein du tiers-lieu, notamment des initiatives portées par les jeunes

Des exemples d'activités possibles



Grands voisins (Paris)

Des lieux conviviaux ?



la Fabrique d'objets libres (MJC Bron)

De l'interconnaissance ?



Coco Velten (Marseille)

Des formations ?



Une concertation
« Réinvestir les lieux »

Une concertation « Réinvestir les lieux »

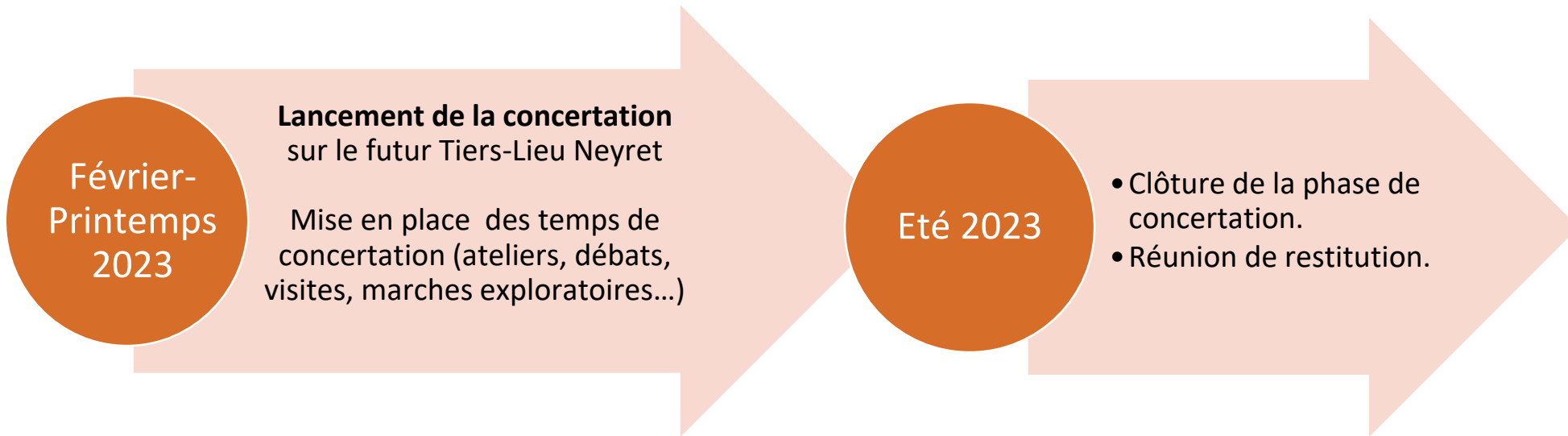
Le dispositif « Réinvestir les lieux » :

- **Un dispositif de concertations** territorialisées sur des sites choisis en lien avec les mairies d'arrondissement, avec une **volonté d'inclusion spécifique** de personnes éloignées des dispositifs participatifs.
- Ce dispositif participe à **redonner du pouvoir d'agir aux habitantes et habitants** par le biais d'une phase de concertation et de dialogue.
- Dans le 1^e arrondissement, le choix de la mairie s'est porté sur l'investissement d'une partie du site Neyret : **la concertation concernera la quasi-totalité de l'AILE EST et plus particulièrement le Tiers-lieu qui y sera installé.**

Les objectifs de la concertation

- **Un objectif** : élaborer la vision et les orientations souhaitées par les Lyonnaises et les Lyonnais sur le Tiers-lieu, afin de réaliser le **cahier des charges** d'un Appel à Manifestation d'Intérêt (AMI) à diffuser auprès des acteurs du territoire.
- **Ce cahier des charges devra définir a minima** :
 - L'esprit du lieu et une vision partagée de son devenir.
 - L'orientation des activités répondant à l'enjeu d'une transition écologique élaborée par les Lyonnaises et les Lyonnais.
 - L'identification d'une communauté d'acteurs et d'actrices qui pourront apporter une réelle plus-value d'occupation du site et d'animation du quartier qui rayonnera sur toute la Ville de Lyon.
- **Une concertation ouverte à toutes et tous** : sur la plateforme Oyé et par des permanences, ateliers et moments d'échanges.

Les grandes phases de la concertation





École de la résilience

Accompagner la création d'une « École de la résilience »

Il s'agit de constituer une plateforme de savoirs, de formations, et d'expérimentations visant à **accompagner la transition écologique, solidaire et démocratique**. La spécificité de cette « école » lyonnaise est **l'accompagnement à la fabrique de politiques publiques** permettant de produire des solutions locales et concrètes répondant à ces défis.

L'École s'appuiera sur un **collectif d'acteurs diversifiés**:

Artistes **Associations**
Habitants **Entrepreneurs**
Chercheurs **ESS**

Agents
Ville de
Lyon
Élus
locaux



Un projet fédérateur autour de 4 activités:

Formation : faire sortir la recherche des seuls milieux académiques et donner les outils aux habitants pour fabriquer de nouvelles politiques publiques (y compris aux plus jeunes habitants).



Recherche : redonner toute sa place à la culture scientifique et technique (sortir d'une seule logique diffusionniste) en articulant les différentes initiatives (académiques, associatives, entrepreneuriales, culturelles, institutionnelles, etc.) des partenaires, et en associant les habitants.



Expérimentation : croiser les regards pour imaginer et tester des solutions locales

Débat public : impliquer les habitants dans le débat public via une co-conception des politiques publiques s'appuyant sur des méthodes participatives, et sur une approche de science ouverte.



Quatre enjeux principaux :

- ✓ Faire de l'école de la résilience un projet fédérateur en favorisant la **coopération entre acteurs**



- ✓ Pour générer des politiques publiques en faveur de la **transition écologique, solidaire et démocratique via des initiatives locales**



- ✓ Assurer un **lien durable** entre l'« Ecole de la résilience » et les projets portés par la municipalité



- ✓ Garantir la **pérennité et la viabilité** de l'école **sur le temps long**



Questions et échanges